

ГИДРОРАСПРЕДЕЛИТЕЛИ С РУЧНЫМ УПРАВЛЕНИЕМ

ТИПА ВММ6; ВММ10



Гидрораспределители типа ВММ6 и ВММ10, являются золотниковыми распределителями с ручным управлением, Ду 6 и Ду 10 мм.

Гидрораспределители типа ВММ6 и ВММ10 относятся к золотниковым распределителям с механическим ручным управлением, т.е. переключение положения золотника происходит с помощью механического усилия руки.

Предназначены для изменения направления или пуска и остановки потока рабочей жидкости в гидравлических системах станков, прессов и других стационарных машин с давлением до 32 МПа.

Рабочая жидкость на минеральной основе (HL, HLP) согласно DIN 51524; биологически быстро разлагаемая рабочая жидкость согласно VDMA 24568; HETG (рапсовое масло); HEPG (полигликоль); HEES (синтетические эфиры).

Разрешается эксплуатация гидрораспределителей при температуре окружающей среды от -40 до +55°C. Климатическое исполнение и категория размещения: УХЛ4, О4, ХЛ1 по ГОСТ 15150.

Общие правила по технике безопасности при работе с гидрораспределителями типа ВММ6 и ВММ10 согласно ГОСТ 31177-2003.

Пример записи при заказе гидрораспределителя Ду 10 мм с ручным управлением типа ВММ10, с гидравлической схемой золотника 44, без фиксации золотника, климатического исполнения УХЛ, категории размещения 4:

**ГИДРОРАСПРЕДЕЛИТЕЛЬ
ВММ10-44 УХЛ4**

СТРУКТУРНАЯ СХЕМА ОБОЗНАЧЕНИЯ

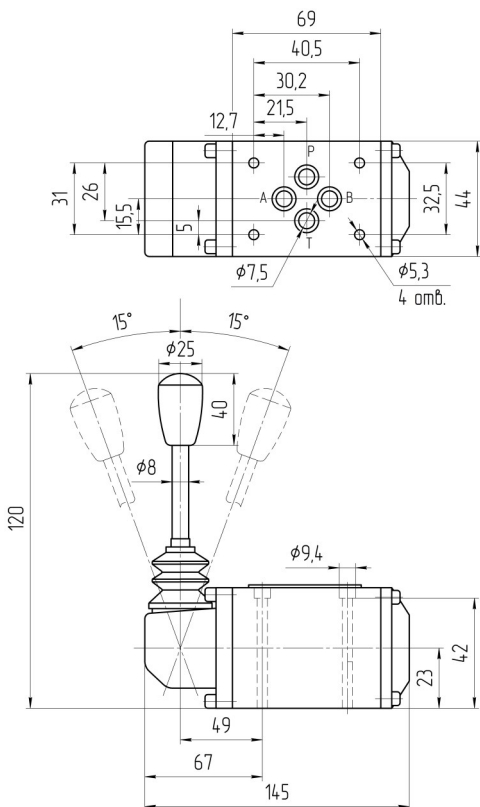
ВММ X - X - X УХЛ 4



ТЕХНИЧЕСКАЯ ХАРАКТЕРИСТИКА

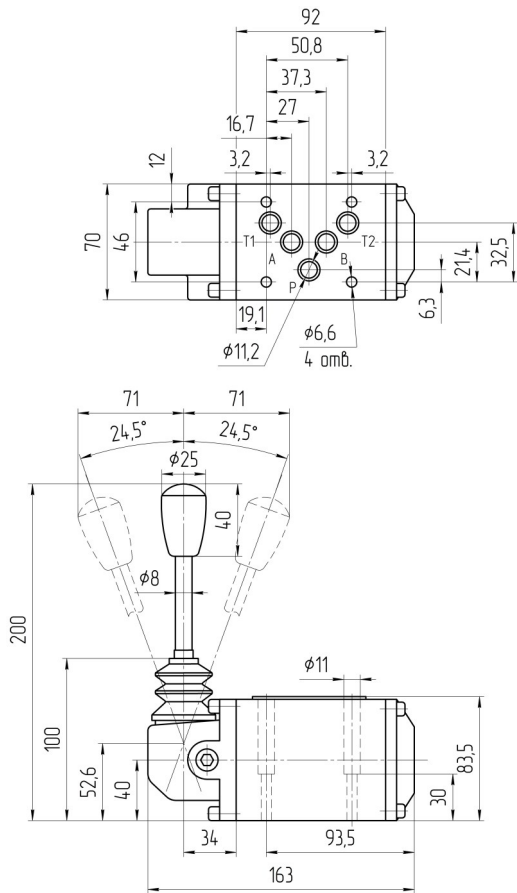
Параметры	Нормы для типоразмеров	
	ВММ6	ВММ10
1. Условный проход, мм	6	10
2. Номинальное давление на входе, кгс/см ²	320	315
3. Максимальное давление на выходе, кгс/см ²	100	
4. Максимальное давление управления, кгс/см ²	6-60	
5. Расход рабочей жидкости, л/мин	20-25	100-120
6. Масса, кг, не более	1,7	3,9

**ГАБАРИТНЫЕ И ПРИСОЕДИНИТЕЛЬНЫЕ РАЗМЕРЫ
ГИДРОРАСПРЕДЕЛИТЕЛИ ТИПА ВММ6**



Гидравлическая схема гидрораспределителя		
Номер схемы	Условное обозначение	Последовательность соединения каналов при подключении
Ручка со стороны канала А		
574А		
Ручка со стороны канала А		
574		
Электромагнит со стороны канала А		
573		
В нейтральном положении все каналы соединены		
14		
В нейтральном положении подпор каналов А и В		
24		
В нейтральном положении слив из каналов А и В в канал Т		
34		
В нейтральном положении все каналы перекрыты		
44		
В нейтральном положении Р в Т, канал А и В перекрыт		
64		

**ГАБАРИТНЫЕ И ПРИСОЕДИНИТЕЛЬНЫЕ РАЗМЕРЫ
ГИДРОРАСПРЕДЕЛИТЕЛИ ТИПА ВММ10**



Гидравлическая схема гидрораспределителя		
Номер схемы	Условное обозначение	Последовательность соединения каналов при подключении
Ручка со стороны канала А		
574А		
Ручка со стороны канала А		
574		
Электромагнит со стороны канала В		
574Е		
Электромагнит со стороны канала А		
573		
В нейтральном положении все каналы соединены		
14		
В нейтральном положении подпор каналов А и В		
24		
В нейтральном положении слив из каналов А и В в канал Т		
34		
В нейтральном положении все каналы перекрыты		
44		
В нейтральном положении P в T, канал А и В перекрыт		
64		